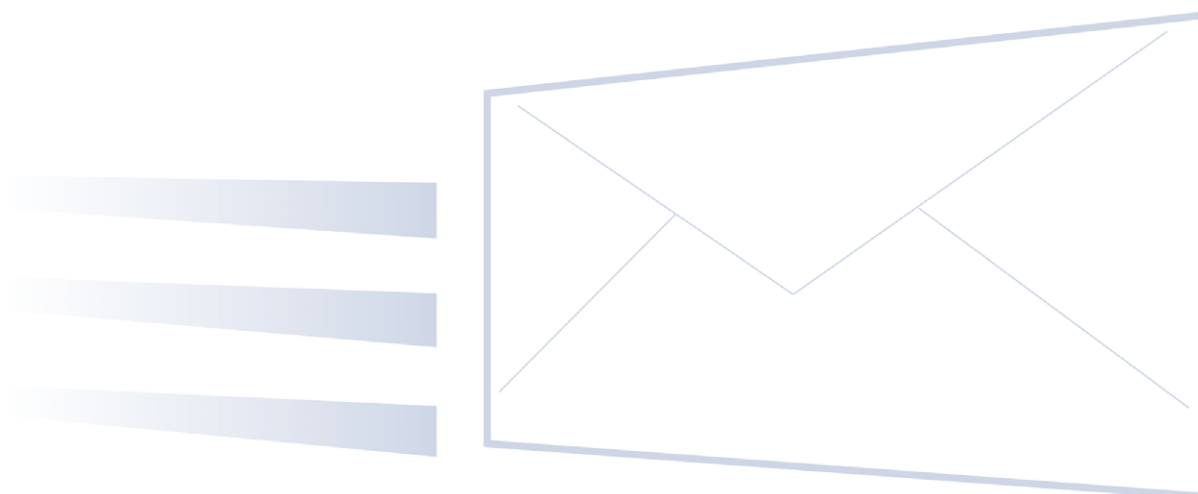


# Preis- und Leistungsverzeichnis für Standardprodukte »regioBrief«

**gültig ab 1. Januar 2016 – VSAB\***

(Preisliste Nr. 13) regio-Preis zzgl. der gesetzlichen Mehrwertsteuer

regioBrief			regio-Nachlass auf das zum Abrechnungszeitraum gültige Porto der DPAG**
Standard	M	bis 235 mm x 125 mm x 5 mm (bis 20 g)	10,5 %
Kompakt	K	bis 235 mm x 125 mm x 10 mm (bis 50 g)	5,0 %
Groß	L	bis 353 mm x 250 mm x 20 mm (bis 500 g)	5,0 %
Maxi	XL	bis 353 mm x 250 mm x 50 mm (bis 1000 g)	8,0 %
regioPostcard		bis 235 mm x 125 mm	10,0 %



Sendungen für außerhalb unseres Zustellgebietes werden zu den üblichen Konditionen der Deutschen Post AG freigestempelt und in Rechnung gestellt.

\* Preisliste für vorsteuerabzugsberechtigte Kunden

\*\* Sämtliche regio-Preise verstehen sich zuzüglich der gesetzlichen Mehrwertsteuer

Es gelten die allgemeinen Geschäftsbedingungen der regioVertrieb Nord GmbH. (Stand 1. 5. 2013)

Internet: [www.regiopost.de](http://www.regiopost.de)

– Bitte beachten Sie die Rückseite –

# Preis- und Leistungsverzeichnis für Infopost, Zusatzleistungen und Pakete

**gültig ab 1. Januar 2016 – VSAB\***

(Preisliste Nr. 13) regio-Preis zzgl. der gesetzlichen Mehrwertsteuer

## regioInfo überregional (inhaltsgleich nach Muster, mind. 250 Stück bundesweit nicht sortiert) regioPreis\*\*

Standard	M	bis 235 mm x 125 mm x 5 mm (bis 20 g)	0,35 €
Kompakt	K	bis 235 mm x 125 mm x 10 mm (bis 50 g)	0,65 €
Groß	L	bis 353 mm x 250 mm x 20 mm (bis 500 g)	1,10 €
Maxi	XL	bis 353 mm x 250 mm x 50 mm (bis 1000 g)	1,80 €

## regioInfo regional (inhaltsgleich nach Muster, mind. 50 Stück für die Leitregion 26xxx nach Postleitzahlen sortiert)

Standard	M	bis 235 mm x 125 mm x 5 mm (bis 20 g)	0,27 €
Kompakt	K	bis 235 mm x 125 mm x 10 mm (bis 50 g)	0,36 €
Groß	L	bis 353 mm x 250 mm x 20 mm (bis 500 g)	0,82 €
Maxi	XL	bis 353 mm x 250 mm x 50 mm (bis 1000 g)	1,42 €

## regioEinschreiben (Sonderleistungen zzgl. zum Porto)

	EE	Einschreiben Einwurf	2,00 €
	E	Einschreiben	2,40 €
	EEH	Einschreiben Eigenhändig	4,45 €
	ER	Einschreiben Rückschein	4,45 €
	EEHR	Einschreiben Eigenhändig + Rückschein	6,60 €

## regioZeitung

Streifbandzeitung	Z	bis 300 g	0,55 €
-------------------	---	-----------	--------

## regioPaket Päckchen, Rollen und Pakete

Päckchen	P	bis 300 mm x 300 mm x 150 mm (1000 g bis 2000 g)	3,30 €
Dokumentenrollen	R	bis max. 90 cm Länge / Ø 150 mm (bis max. 2000 g)	4,50 €
Pakete	PK	bis 1200 mm x 600 mm x 600 mm (bis 10 kg)	5,80 €
		bis 1200 mm x 600 mm x 600 mm (bis 20 kg)	10,00 €
		bis 1200 mm x 600 mm x 600 mm (bis 32 kg)	11,60 €
Zuschlag Sperrgut		Pauschal bis zum doppelten Paketmaß und einem Gesamtgewicht bis 32 kg	20,00 €

## Postfächer und Zusatzleistungen

Postfachleerung	tägliche Leerung (mit weiteren tägl. Dienstleistungen)	3,00 €
Postfachleerung	tägliche Leerung (ohne weitere Dienstleistungen)	5,00 €
Postanlieferung	Freigemachte Sendungen bei der DPAG anliefern	6,00 €
Abholpauschale	Preis pro Abholung	1,20 €
regioKurier	regelmäßige oder einmalige Kurierfahrten	Preis auf Anfrage

## regioLettershop ... alles aus einer Hand

Personalisierung	Personalisierung von Serienbriefen im Laserdruck	Preis auf Anfrage
Falzen	Falzen von A4 auf A6 lang (bis 3 Blatt)	Preis auf Anfrage
Kuvertieren	Kuvertieren in Umschläge C6 lang (bis 3 Blatt)	Preis auf Anfrage

Sendungen für außerhalb unseres Zustellgebietes werden zu den üblichen Konditionen der Deutschen Post AG freigestempelt und in Rechnung gestellt.

\* Preisliste für vorsteuerabzugsberechtigte Kunden

\*\* Sämtliche regio-Preise verstehen sich zuzüglich der gesetzlichen Mehrwertsteuer

Es gelten die allgemeinen Geschäftsbedingungen der regioVertrieb Nord GmbH. (Stand 1. 5. 2013)

Internet: [www.regiopost.de](http://www.regiopost.de)